

AU SECOURS ! LES MOTS M'ONT MANGÉ
FICHE TECHNIQUE

Cette fiche technique fait partie intégrante de l'accord contractuel général. Il est impératif qu'une copie du présent engagement technique soit transmise par l'organisateur au responsable technique de la salle.

Rapide descriptif :

Le spectacle est un spectacle de type "seul en scène" élaboré à partir d'un texte écrit par Bernard Pivot. Texte en main, Bernard Pivot parcourt la scène qui comporte trois éléments de décor :

- un pupitre à jardin
- une table bureau posée sur tréteaux au centre
- une table de jardin et deux chaises à cour

Tous ces éléments et les accessoires qui les animent (fournitures de bureau, lampe, vieil ordinateur - non branché -, carafe, verre, ...) sont apportés par la Production.

Élément à fournir de façon impérative :

Deux micros HF en cravate (type SK 5212 de type Sennheiser ou équivalent) pour la voix pour l'artiste.

Diffusion d'un cd audio durant le spectacle (bande son)

Effet son durant le spectacle : depuis un micro situé en régie

Une boîte noire pour déterminer l'aire de jeu avec sol noir.

Lumière selon plan de feu joint.

Durée du spectacle

Durée : 1h20 sans entracte

Equipe en tournée

Equipe artistique : 1 comédien, 1 administrateur de tournée (arrivée le jour du spectacle)

Equipe technique : 1 régisseur (arrivée la veille au soir)

Planning de montage

Le spectacle se monte en deux services (arrivée le matin pour représentation le soir). Le démontage s'effectue à l'issue de la représentation.

Le montage peut s'effectuer en un service ou un service et demi si une bonne pré-implantation lumière et boîte noire est faite à l'avance

Service N°1 :

Déchargement
Implantation décor
Mise en place des lumières

Service N°2 :

Réglage lumière
Réglage son
Répétition en présence de l'artiste

Fin du spectacle

Rechargement (durée 45 minutes)

Personnels à fournir**Service N°1**

- un régisseur général
- un régisseur lumière / électricien
- un machiniste

Service N°2

- un régisseur lumière / électricien
- un régisseur son
- un machiniste

Service « représentation »

- un régisseur lumière / électricien
- un régisseur son
- un machiniste (régie plateau)

Service « démontage »

- un machiniste

Dispositif technique

Le spectacle se joue autant sur des grands plateaux que sur des petites scènes.
La proximité du public est capitale.

Dimensions minima :

- ouverture au cadre de scène : 6 à 7 m
- profondeur : 6 à 7 m
- hauteur au cadre : 3,5m
- hauteur sous perches : 3,5 m

cadrage de scène (idéal) :

- 4 plans de pendrillons
- 4 frises
- 1 fond noir

Matériel Lumière

Voir avec le plan de feu en pièce annexe (à adapter en fonction des lieux)

Divers

Véhicule technique

Prévoir un emplacement pour un véhicule de 8 m³, et les autorisations près du théâtre.

Merci de nous signaler toutes difficultés d'accès (marché, rue étroite, hauteur de parking,...)

Loge

Prévoir une loge confortable fermant à clé comprenant notamment

- miroir
- portant
- un transat de repos

Loge si possible à proximité de la scène

Costumes

Besoin d'un éventuel service de nettoyage pour l'entretien journalier du costume, chemise et linge de corps.

Fer à repasser à prévoir dans la loge.

Accueil

Signature

Le texte de la pièce et le DVD ont été édités chez Allary Editions en un seul ouvrage qui les regroupe. Bernard Pivot dédicace cet ouvrage (et seulement celui-là) à l'issue de la représentation. Nous privilégions le fait qu'un libraire local s'occupe de la vente. Dans ce cas, merci de nous communiquer ses coordonnées et de lui demander de se mettre en contact avec la production.

En cas contraire, nous pouvons nous occuper de la vente avec nos propres ouvrages.

Techniquement, il faut prévoir 2 tables séparées (une pour la vente, une autre pour la signature) dans le hall dans un endroit le moins froid possible (merci d'éviter les courants d'air) et bien éclairé.

Prévoir une annonce en début de représentation.

Aucune autre vente ne peut se faire à l'issue du spectacle.

Pour toute demande de rencontre avec le public et/ou de signature avant la représentation, merci de contacter la Production.

Catering

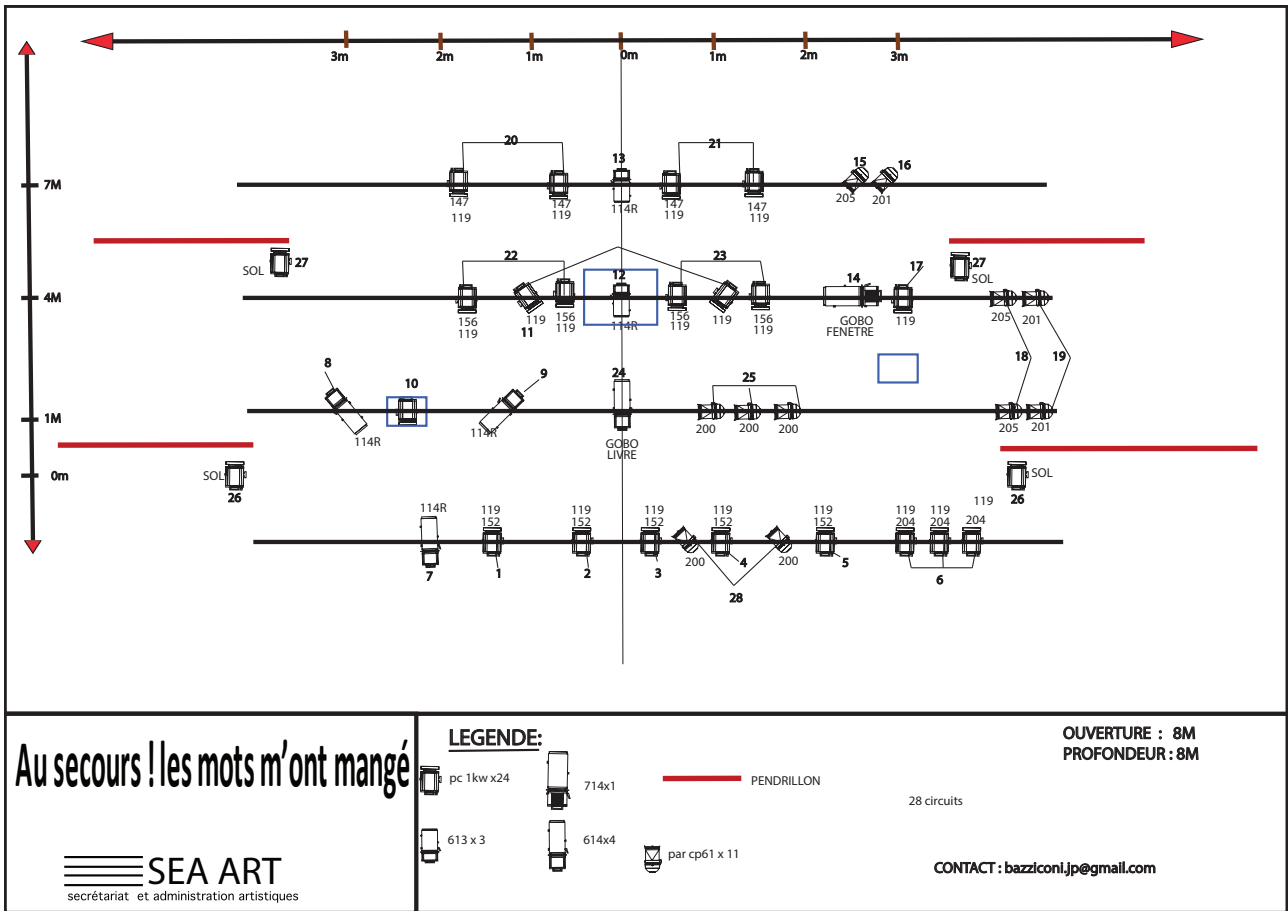
Dans la loge de l'artiste, merci de prévoir 2 bananes (impératif) et des fruits frais, des amandes, de l'eau minérale et du café.

Merci de prévoir de l'eau pour la durée du montage et, pour l'artiste, au moment de la signature après le spectacle.

Dîner d'après spectacle

Lorsque le dîner est à la charge de l'organisateur, merci de prévoir un dîner chaud et le plus rapide possible.

PLAN DE FEU



Contact technique

Thomas CHELOT 06.20.30.64.88 / thomas.chelot@gmail.com
 ou **Pascal LE FRIEC 06.44.11.34.59 / plf91@orange.fr**
 ou **Pablo RUAMPS 06.66.29.04.47 / pablo.ruamps@gmail.com**

Contact production

Jean Luc GRANDRIE 06.31.16.31.78
seart@wanadoo.fr